

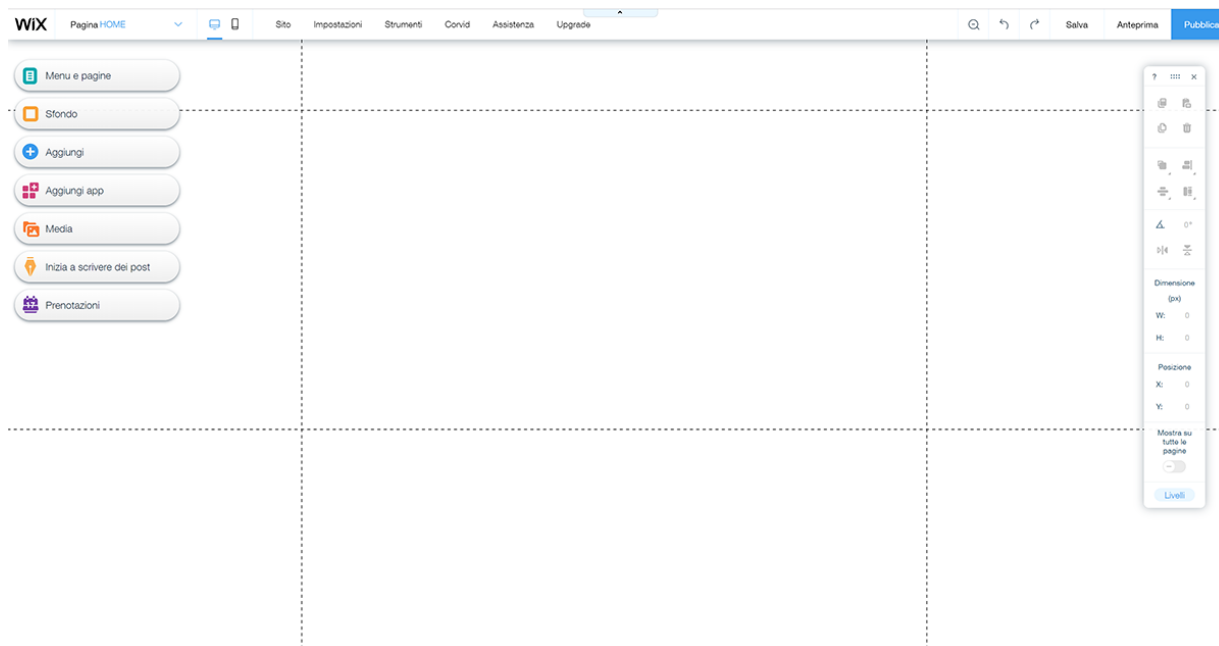
# Creare un sito web semplice e gratuito con WIX

Accedere al sito [www.wix.com](http://www.wix.com)

Se nuovi utenti: **Accedi, Registrati** (inserire i dati richiesti e una email valida!)

**Crea un nuovo sito – Altro – Scegli un Template** Nel menu a sinistra selezionare la voce **Vuoti**

Selezionare **Start from Scratch – Modifica** Avete così impostato il *template* di base del vostro sito.



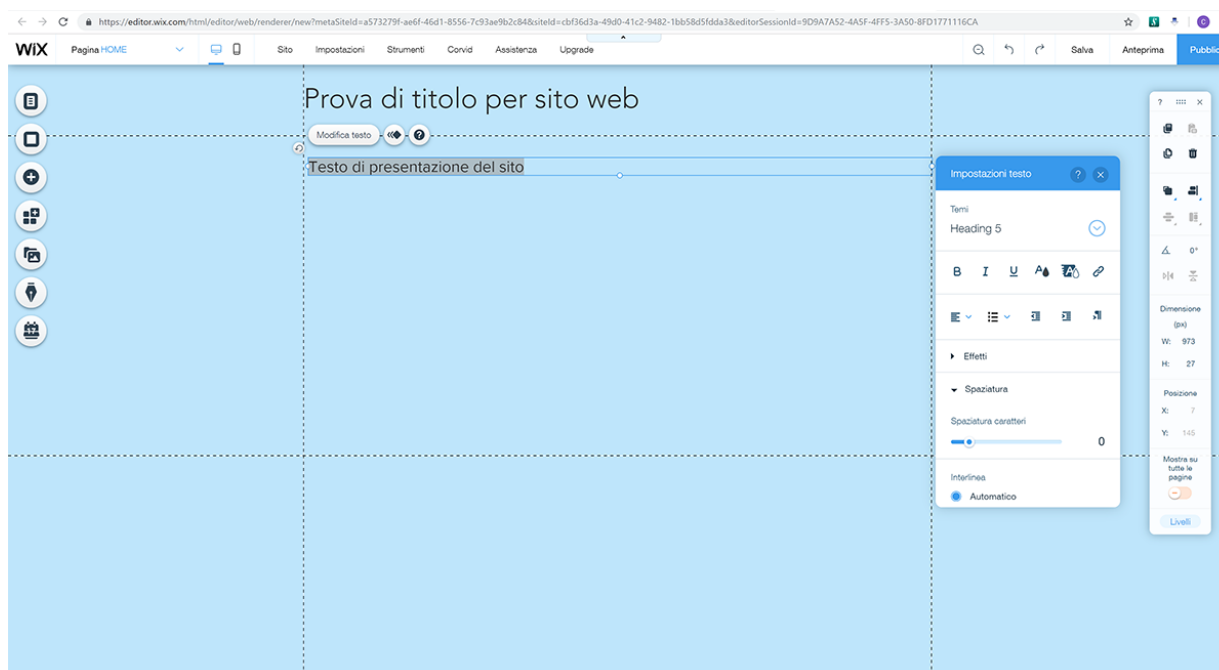
Si tratta ora di:

- Aggiungere un colore di sfondo
- Aggiungere il titolo del sito
- Aggiungere i contenuti (testo di presentazione, immagini, video, didascalie, ...)
- Pubblicare il sito (da verificare con vari browser e su dispositivi diversi: PC Windows/Mac, smartphone)

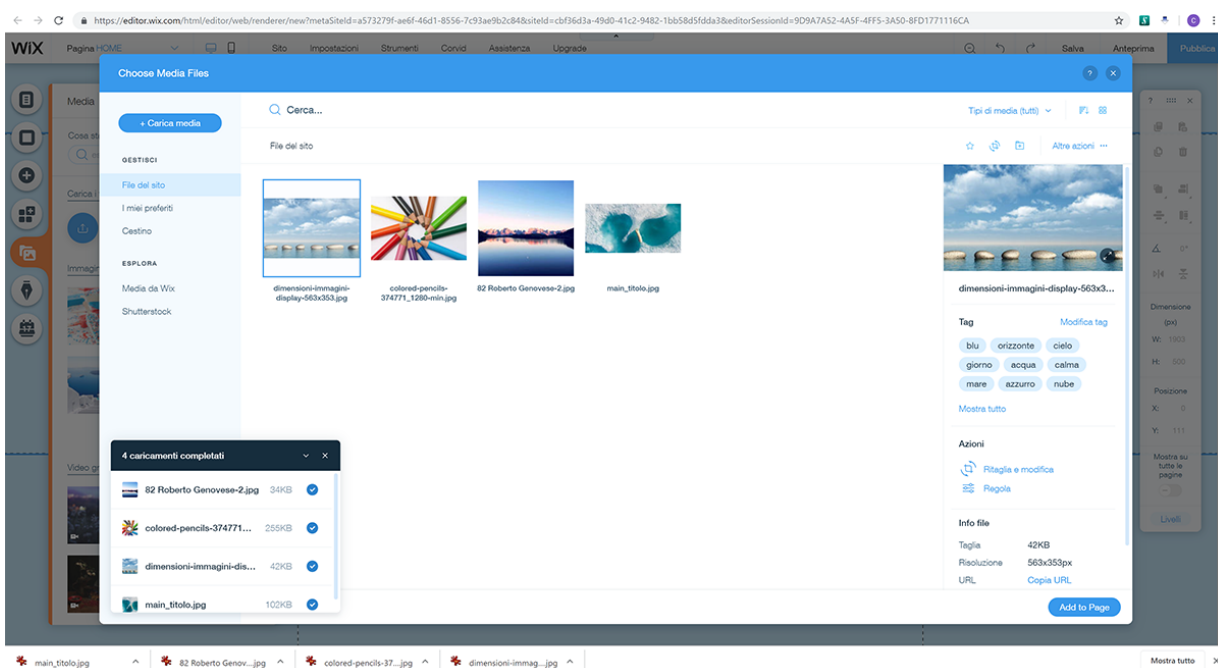
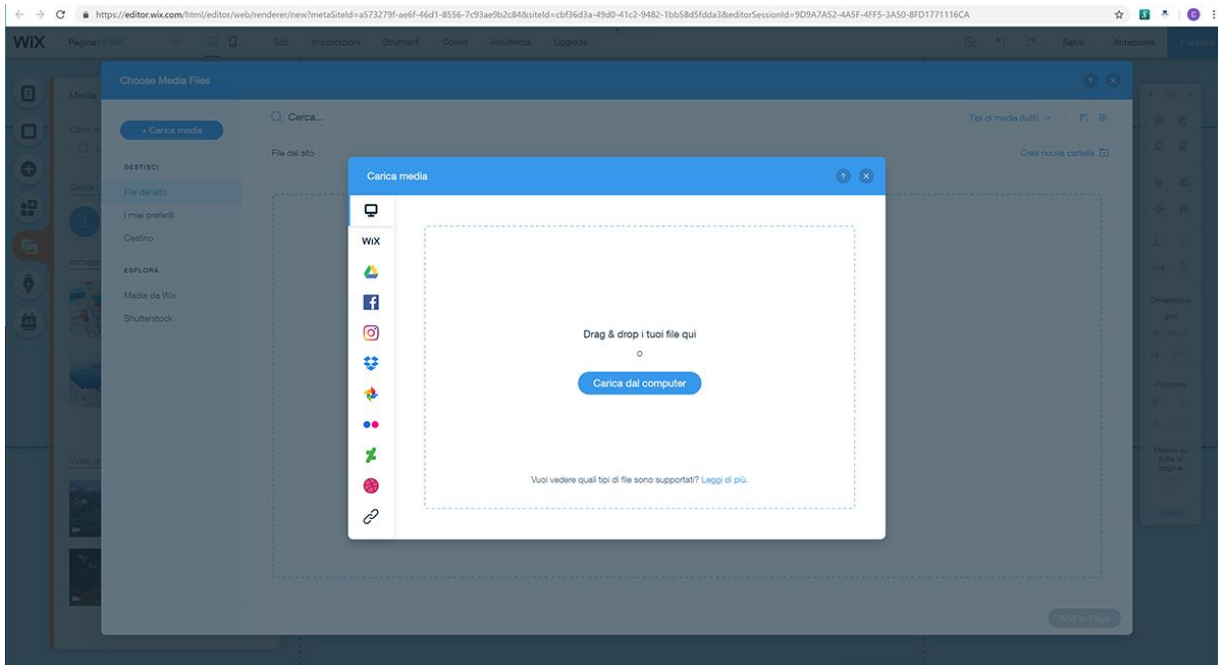
Nel menu a sinistra selezionare la voce **Sfondo**: tra le varie opzioni, è consigliato uno sfondo in tinta unita.

Nel menu a sinistra selezionare la voce **Aggiungi (+)** e selezionare **Testo – Titolo grande**. Posizionarlo correttamente e digitare il testo del titolo del sito, anche modificando i valori in **Impostazioni testo**.

Aggiungere altro testo di presentazione del sito.



Si tratta ora di caricare le immagini. Selezionare la terz'ultima icona del menu a sinistra (**Media**) e **Carica Media**. Caricare o trascinare le immagini selezionate nel riquadro. Sarà sempre possibile aggiungere nuove immagini. È consigliato inserire immagini non eccessivamente 'pesanti' e in formato PNG o JPG.



Le immagini caricate potranno essere ritagliate e modificate localmente, senza modificare le immagini originali. Usciti da questa fase probabilmente WIX vi suggerirà di salvare il lavoro (è sempre utile farlo regolarmente!) e dare quindi un nome al link al sito. Scegliete un nome significativo poiché sarà l'indirizzo usato per accedere al sito.

Dal menu a sinistra: **Aggiungi – Immagine – I miei caricamenti – I caricamenti delle mie immagini** vi permetterà di selezionare una immagine e caricarla nella pagina (**Aggiungi alla pagina**).

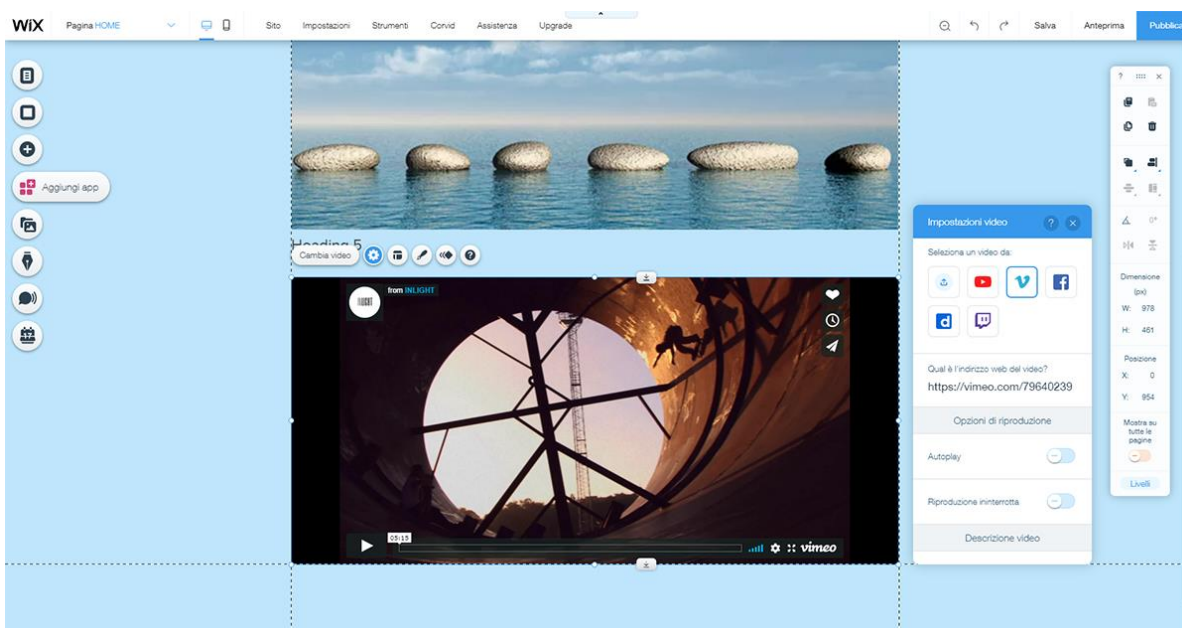
Si tratterà ora di modificare le dimensioni dell'immagine e la sua posizione nella pagina. È consigliato adattare la larghezza alle guide verticali di riferimento (<https://support.wix.com/it/article/linee-griglia>). Da verificare anche la qualità delle immagini usando il tasto **Anteprima** in alto a destra. L'anteprima potrà essere selezionata sia per PC sia per smartphone (icone in alto a sinistra), sapendo che l'anteprima non necessariamente mostrerà la pagina come sarà visualizzata nei vari browser. È dunque consigliato effettuare subito una prima pubblicazione del sito, per una prima verifica reale. Cliccando sul tasto **Pubblica**, in alto a destra, si renderà visibile a tutti il sito: copiare il link e aprire una nuova pagina per la verifica.

Usare vari browser (Chrome, Mozilla Firefox, Opera, Safari...) e dispositivi diversi.



Inserire ora il testo della didascalia della prima immagine usando l'icona **Aggiungi** dal menu di sinistra. Proseguire nello stesso modo per le altre immagini, a seguire. Naturalmente sarà possibile impostare la pagina anche in altro modo, pur mantenendo una sequenza narrativa logica e connessa, oltre che un impaginato chiaro e ben bilanciato. Per approfondire, vedere, ad esempio, sempre selezionandole dal tasto **Aggiungi**, le voci **Galleria** (<https://support.wix.com/it/article/aggiungere-una-galleria-2472377>), **Interattivo – Slideshow** (<https://support.wix.com/it/article/informazioni-sulle-slideshow>) oppure **Hover Box** (<https://support.wix.com/it/article/creare-gli-effetti-dellhover-box>), ...

Nel caso di inserimento di video è anzitutto necessario notare che i video dovrebbero essere stati prima caricati su una piattaforma dedicata (YouTube, Vimeo, Facebook, ...). Questo sia per ragioni di spazio disponibile (massimo 250 MB per caricamenti di video da PC) sia soprattutto per garantire qualità e compatibilità con tutti i browser (<https://support.wix.com/it/article/aggiungere-video-al-tuo-sito>). Al video potranno essere applicate varie opzioni: **Autoplay** e/o **Riproduzione ininterrotta** e una breve descrizione, tuttavia quest'ultima utile solamente per l'indicizzazione dei motori di ricerca (vedi anche <https://support.wix.com/it/article/localizzare-il-tuo-sito-per-la-seo>).



Alla fine della pagina è utile inserire i propri dati (nome, cognome, e-mail) e un brevissimo *curriculum vitae*. Chi è interessato ad approfondire può sperimentare altre voci: ad esempio **Menu**, **Tasto** e **Musica**, sempre raggiungibili dal bottone **Aggiungi** e **Aggiungi App**, che consente di inserire App gratuite o a pagamento nella propria pagina (attenzione: non tutte perfettamente compatibili con tutti i browser! È necessaria una verifica accurata). Infine, è anche possibile inserire una password per accedere al sito: vedi il link <https://support.wix.com/it/article/proteggere-con-una-password-una-pagina-specifica-del-sito>